

# GELECEĞİ DÜŞÜNMEMİZ ÇOK DOĞAL



## "Çiftlikten Sofralara" iş modelimizin özünde sürdürülebilirlik var

Mutlu ve sağlıklı bireyler, refah içinde bir toplum ve temiz bir çevre hedefiyle kurumsal yapımızı geliştirip güçlendirerek "sütün iyiliğini ve bereketini yaymak" için çalışıyoruz.

### KURUM "Çiftlikten Sofralara" entegre iş modelimizle, evrensel kurumsal yönetim ilkelerini esas alıyoruz.



Kurulduğumuz günden bu yana sadece sütçülüğü odaklandık.

Aksaray, Karacabey ve Tire'deki

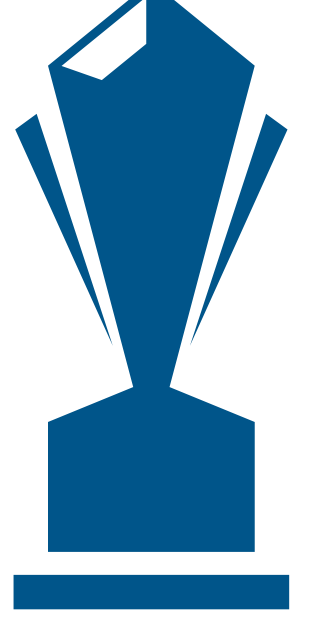
**3** entegre tesisimizde ürettiğimiz, Sütaş'ın doğal lezzetlerini



**160 Bin** satış noktasında tüketicilerimizle buluşturuyoruz.



**32** ülkeye ihracat yapıyoruz.



Türkiye'nin en itibarlı süt ürünleri kurumu, en büyük **57.** sanayi kuruluşuuz.

(ISA Insight, Kurumsal İtibar Araştırması, İstanbul Sanayi Odası, Türkiye'nin 500 Büyük Sanayi Kuruluşu Araştırması)



Türkiye'nin "En Değerli **25.** Markası"

ve

"en sevilen" ve "en değerli" Süt ve Süt Ürünleri markasıyız.

(Lovemark araştırması, Marka İzleme Araştırmaları (IPSOS, Brand Finance, Türkiye'nin En Değerli ve En Güçlü Markaların Raporu))



**15** Yıldır sektörün lider markasıyız.

(Nielsen Perakende Ölçüm Paneli)



**5 yıl** üst üste kurumsal yönetim ödülünün sahibi olduk.

(Türkiye Kurumsal Yönetim Derneği, "En yüksek kurumsal yönetim notasına sahip halka açık olmayan alle şirket" ödülü)



Çalışan başına yıllık ortalama **19,6** saat eğitim veriyoruz.



Çalışanlarınıza toplam **2.395** saat Çevre Eğitimi

**29 bin** saat İş Sağlığı Eğitimi

İş ortaklarınıza ise toplam **9.821** saat mesleki eğitim verdik.



Kaizen Öneri sistemi ile **770** iyileştirme gerçekleştirdik.

### EKONOMİ Sütün bereketini yaymak için çalışıyoruz.

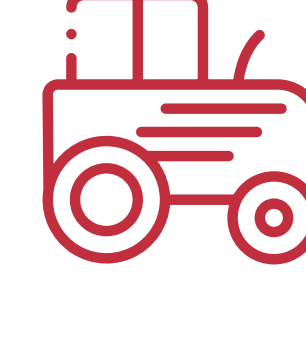


Sütçülük, yüksek katma değer yaratan, sürekli ve düzenli gelir ve istihdam sağlayan, toplumsal refaha katkıda bulunan bereketli bir meslektir.



Günde ortalama **2,5 milyon** litre süt işleyerek

**6,5 milyon** paket süt ürünü üretiyoruz.



Yılda **12.200** dekar alanda yem bitkileri ve kaba yem üretimi yapıyor,



Toplam **7.000** kişiye istihdam sağlıyoruz.

yem fabrikalarımızda yılda **432 bin ton** konsantré yem üretiyoruz.



Satın alma faaliyetlerimizin **%99'unu** yerel tedarikçilerden gerçekleştirdik.

**21 il, 1350 köy, 27.000** üretici aileden tedarik ettiğimiz süt karşılığında **1.5 milyar TL** ödeme yaptık.



**%18** büyümeye ile **3.9 milyar TL** net ciroya ulaştık.

### ÇEVRE Kullandığımız doğal kaynakları aldığımız nitelikte doğaya geri kazandırıyoruz.



Doğal kaynakları kendimize emanet olarak görüyor, kullandığımız kaynakları en verimli şekilde yönetip geliştirerek doğadan aldığımızı doğaya geri kazandırıyoruz.



Tesislerimizin elektrik ihtiyacının **%80**'ini çiftliklerimizden gübrelerinden ve organik atıklarımızdan ürettiğimiz yenilenebilir enerjiyle karşıladık.

2019 yılı üretim sürecinde açığa çıkan 131 bin ton sera gazı salınımına karşı 345 bin ton sera gazı azaltımı yapıp

**8 milyon** ağaca eşdeğer, \*

\*1 ağaçın 43 kg CO2/ylı emdiği varsayımına göre hesaplanmıştır.



2013 yılından bu yana yürüttüğümüz sürdürülebilirlik faaliyetlerimiz sonucunda toplam **28,5 milyon** ağaca eşdeğer, sera gazı azaltımı sağladık.



Tüm atıklarımızın **%98**'ini geri dönüştürdük.



Son 5 yılda lojistik verimlilik çalışmalarımızla **47,3** milyon km daha az yol kat ettik.



Her yıl **50 bin** dekar toprağı daha verimli hale getiriyoruz.



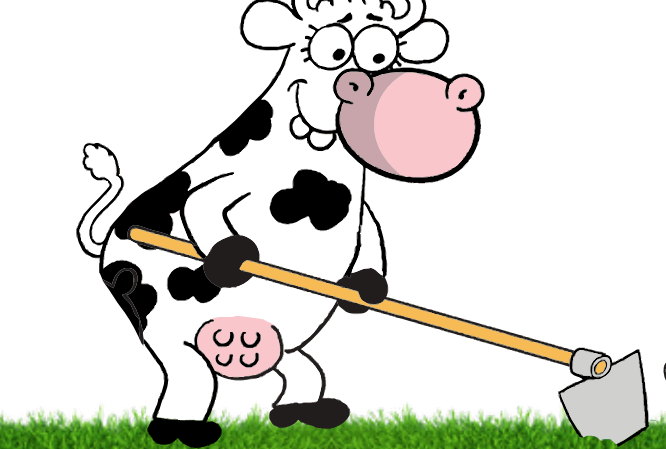
Enerji tesislerimizin çıkılarından **62 bin ton** organik gübre ürettik.



**389 ton** daha az ambalaj malzemesi kullandık.



Bu, dünyanın çevresini **1.180 kez** dolışmak demek.



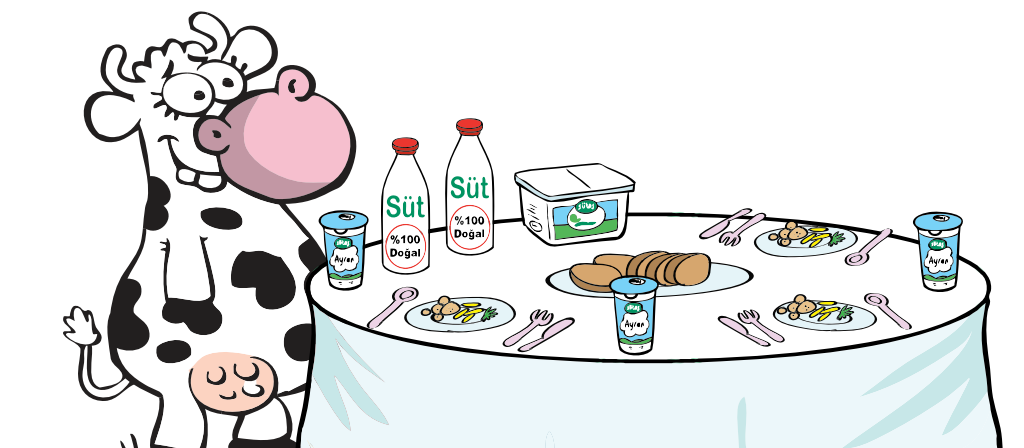
### TOPLUM Sütün iyiliğini daha çok insana ulaştırmak için çalışıyoruz.



Süt, toplumun sağlıklı beslenmesi ve gelecek nesillerin zihinsel ve bedensel gelişimi için en faydalı, en hesaplı ve en kolay erişilebilir gıdadır.



Türkiye'de her **10 haneden 8'inde** bir Sütaş ürünü tüketiliyor.



Ar-Ge Merkezimizde **35 adet** faydalı model ve patent başvurusu yaptık. Tagem Destekli "Peynir Mikrobiyotası Geliştirme Projesimiz" ve "İrk Geliştirme Çalışmamız" devam ediyor.



Kafkas Dağları'ndan elde edilmiş orijinal kefir mayasını ve Sütaş Çiftliği'nin taptaze sütlerini bir araya getirerek **Kaf Kefir'i** geliştirdik



**İyi ve sağlıklı yaşamı destekliyoruz.** Doğal lezzetlerimizden vazgeçmeden, çocuklar için geliştirdiğimiz "taze peynir" Sütaş Büyümbük'e şeker oranını %20 azalttık



**Mutlu İneklerin Çiftliği** Tüm çiftliklerimizde Hastalıklardan Ari ve Avrupa Birliği onaylı Süt Çiftliği Sertifikası'na sahibiz. İneklerimizin refahı en öncelikli konularımız arasında yer alıyor. Çiftliklerimizi Dünya Hayvan Sağlığı Örgütü'nün (OIE) benimsediği "Beş Özgürlük" çerçevesinde yönetiyoruz.

**Doğal Lezzet Güvence Altında** İneklerin beslendiği otan soforalarımıza ulaşan süt ve süt ürünlerine kadar tüm süreci,

**Çiftlikten Sofralara** entegre iş modelimizle yönetip kontrol altında tutuyoruz.

**5.453** süt üreticisine yerinde denetim gerçekleştirdik.

**Süt Emek, Sütçülük Eğitim İster** Kamu-Üniversite-Sanayi iş birliğinin iyi örneklerinden biri olan Sütaş Süt Hayvanlığı Uygulamalı Eğitim Merkezleri'nde,

**19 BİN 177** süt üreticisine eğitim,

**33 BİNDEN** fazla kişiye eğitim ve danışmanlık hizmeti verdik.

